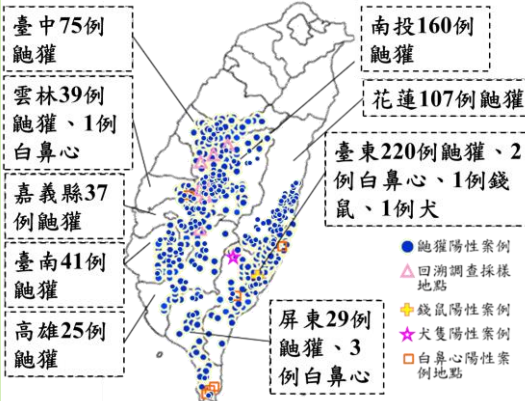


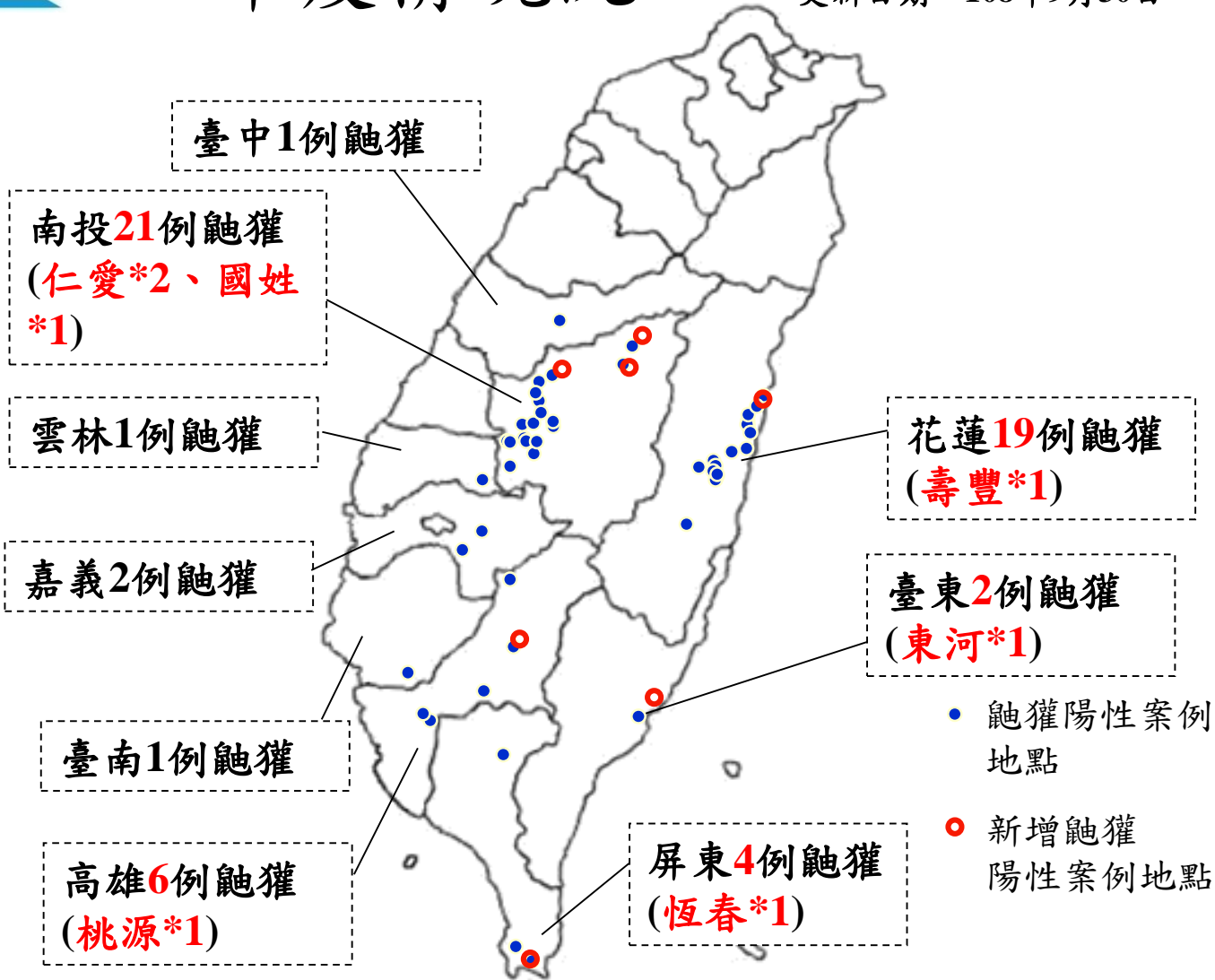
108年9月30日狂犬病監測結果

本月(9月1日至9月30日)接獲畜衛所、興大與屏科大通73例動物狂犬病監測檢驗結果，其中7例鼬獾為陽性，分別位於南投縣仁愛鄉2例、南投縣國姓鄉、高雄市桃源區、花蓮縣壽豐鄉、臺東縣東河鄉及屏東縣恆春鎮各1例，總計案例發生地區為9縣市84鄉鎮。

102-107年疫情狀況

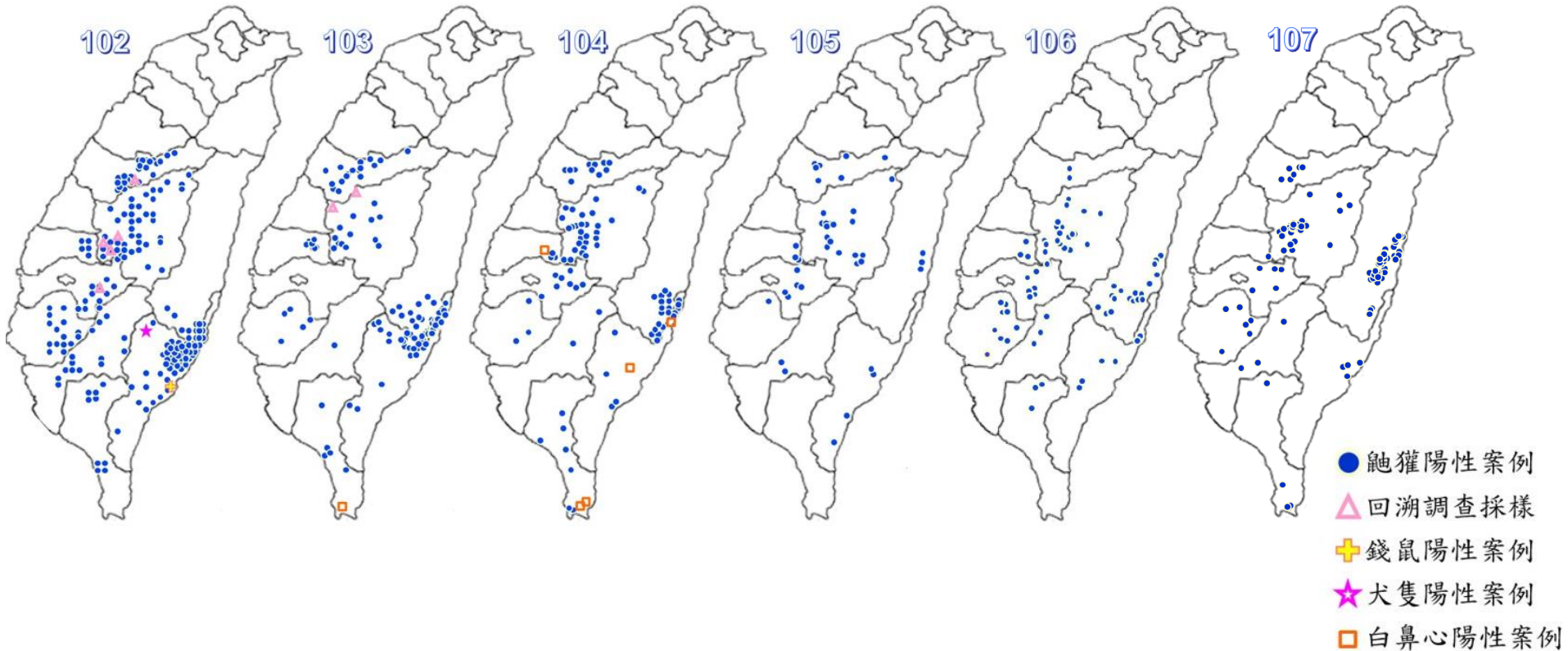


- 102/9/5接獲畜衛所通報回溯性檢測之13件鼬獾，其中5例為陽性，最早1例為99年7月17日採自南投縣國姓鄉。103/12/31接獲畜衛所通報2例回溯性檢測之鼬獾狂犬病陽性案例，時間追溯至100年8月。
- 102-107年檢驗食肉目野生動物2,739件(鼬獾1,934件)、犬貓4,821件，除733例鼬獾、1例犬、1例錢鼠及6例白鼻心案例外，其餘檢驗結果皆為陰性。總計9縣市84鄉鎮確診鼬獾狂犬病案例。



- 鼬獾陽性案例地點
- 新增鼬獾陽性案例地點

108年起至9月30日已檢驗食肉目野生動物329件(含鼬獾140件)、犬貓364件、蝙蝠100件及其他野生動物74件，其中57件鼬獾為陽性案例，其餘檢驗結果皆為陰性。歷年總計9縣市84鄉鎮確診狂犬病案例。



- 102年總計278件陽性案例，分別為276件鼬獾、1件犬及1件錢鼠。總計9縣市59鄉鎮確診鼬獾狂犬病案例。
- 103年總計148件陽性案例，分別為147件鼬獾及1件白鼻心。總計9縣市63鄉鎮確診狂犬病案例。
- 104年總計 93件陽性案例，分別為 88件鼬獾及5件白鼻心。總計9縣市72鄉鎮確診狂犬病案例。
- 105年總計 42件陽性案例，皆為鼬獾。總計9縣市77鄉鎮確診狂犬病案例。
- 106年總計 70件陽性案例，皆為鼬獾。總計9縣市79鄉鎮確診狂犬病案例。
- 107年總計 110件陽性案例，皆為鼬獾。總計9縣市84鄉鎮確診狂犬病案例。

88年至108年動物狂犬病抗原監測統計

動物別	88年至101年		102年		103年		104年		105年		106年		107年		108年	
	檢測數	陽性數	檢測數	陽性數	檢測數	陽性數	檢測數	陽性數	檢測數	陽性數	檢測數	陽性數	檢測數	陽性數	檢測數	陽性數
犬	6,841	0	1,553	1 ^e	948	0	730	0	550	0	348	0	410	0	332(+26)	0
貓	5	0	112	0	12	0	21	0	22	0	28	0	86	0	32(+3)	0
蝙蝠	322	0	64	0	120	0	95	0	103	0	112	0	125	0	100(+15)	0
食肉目 野生動物	--	--	1,019 ^a	276 ^b	306 ^a	148 ^{b,f}	321 ^a	93 ^{b,f}	223 ^a	42 ^b	374 ^a	70 ^b	496 ^a	110 ^b	290 ^a (+23)	57 ^b (+7)
其他 野生動物	--	--	341 ^c	1 ^d	28 ^c	0	35 ^c	0	23 ^c	0	28 ^c	0	102 ^c	0	74 ^c (+6)	0
總計	7,168	0	3,089	278	1,414	148	1,202	93	921	42	890	70	1,219	110	830(+73)	57(+7)

註

a. 食肉目野生動物共檢測**3,029**件：

*括號內數字為本月新增數量

鼬獾**2,074**件、白鼻心**775**件、麝香貓**16**件、食蟹獾**117**件、黃鼠狼**6**件、貂**11**件、水獺**17**件、臺灣黑熊**1**件、石虎**12**件。

b. 鼬獾陽性案例共**790**件：南投**181**件(魚池*14、鹿谷*38、水里*19、國姓***14**、仁愛***14**、信義*9、竹山*24、草屯*5、埔里*12、中寮*10、集集*21、南投市*1)、臺中**76**件(新社*13、霧峰*8、東勢*14、太平*15、大里*1、和平*15、北屯*7、豐原*3)、雲林**40**件(古坑*38、斗六*1、林內*1)、嘉義**39**件(梅山*5、番路*14、竹崎*5、阿里山*4、中埔*7、大埔*3、大林*1)、臺南**42**件(南化*8、楠西*4、六甲*2、大內*2、龍崎*4、左鎮*4、東山*5、柳營*2、關廟*4、白河*4、玉井*3)、高雄**31**件(田寮*3、美濃*3、燕巢*1、旗山*4、六龜*4、阿蓮*1、甲仙*2、杉林*3、茂林*1、內門*1、那瑪夏*3、桃源***5**)、屏東**33**件(霧台*1、瑪家*7、獅子*9、牡丹*2、恆春***8**、泰武*1、枋寮*1、春日*1、三地門*3)、花蓮**126**件(卓溪*14、玉里*17、富里*21、豐濱*11、瑞穗*15、光復*27、鳳林*4、萬榮*3、壽豐***14**)、臺東**222**件(東河***52**、臺東市*2、成功*84、海端*8、池上*31、關山*3、延平*2、卑南*10、鹿野*7、達仁*3、長濱*17、太麻里鄉*2、大武*1)。

c. 其他野生動物檢體：鼯鼠**181**件、松鼠**198**件、飛鼠**20**件、家鼠**87**件、鼯鼠**3**件、蜜袋鼯**8**件、臺灣獼猴**17**件、臺灣煙尖鼠**1**件、山鼠**1**件、山羌**34**件、山豬**1**件、田鼠**3**件、小黃腹鼠**11**件、土撥鼠**2**件、穿山甲**19**件、鼠**18**件、臺灣野兔**1**件、野生穴兔**1**件、羊**6**件、梅花鹿**3**件、兔子**5**件、黃鼠**5**件、倉鼠**1**件、鳥**5**件。

d. 102年7月30日確診錢鼠陽性案例**1**例(臺東市)。

e. 102年9月10日確診**1**例被鼬獾咬傷後隔離觀察之幼犬陽性案例(臺東海端)。

f. 白鼻心陽性案例共**6**件：103年陽性案例**1**例(恆春*1)、

104年陽性案例**5**例(恆春*2、長濱*1、鹿野*1、古坑*1)

108年食肉目野生動物狂犬病監測情形一覽表

動物別	檢測件數	陽性	動物別	檢測件數	陽性
鼬獾	140(+9)	57(+7)	白鼻心	111(+9)	0
麝香貓	5	0	黃鼠狼	0	0
食蟹獾	28(+3)	0	貂	0	0
水獺	0	0	臺灣黑熊	0	0
石虎	6(+2)	0			

依據畜衛所、興大及屏科大通報檢驗結果統計

*括號內數字為本月新增數量

108年9月30日野生動物狂犬病監測列表

序號	送檢日期	縣市	鄉鎮	動物別	FAT 檢測結果	確診日期註1
1	8月28日	臺東縣	臺東市	穿山甲	(-)	9月12日
2	8月29日	臺東縣	鹿野鄉	穿山甲	(-)	9月12日
3	9月9日	高雄市	旗山區	穿山甲	(-)	9月12日
4	9月10日	臺東縣	臺東市	穿山甲	(-)	9月12日
5	9月16日	臺中市	東勢區	蝙蝠	(-)	9月18日
6	9月16日	南投縣	集集鎮	蝙蝠	(-)	9月18日
7	9月16日	嘉義市	東區	蝙蝠	(-)	9月18日
8	9月19日	屏東縣	瑪家鄉	松鼠	(-)	9月26日
9	9月20日	臺北市	文山區	蝙蝠	(-)	9月26日
10	9月20日	新北市	永和區	蝙蝠	(-)	9月26日
11	9月20日	新北市	新店區	蝙蝠	(-)	9月26日
12	9月20日	桃園市	八德區	蝙蝠	(-)	9月26日
13	9月20日	桃園市	觀音鄉	蝙蝠	(-)	9月26日
14	9月20日	臺中市	烏日區	蝙蝠	(-)	9月26日

註1：依據畜衛所、興大及屏科大通報檢驗結果統計。



108年9月30日野生動物狂犬病監測列表

序號	送檢日期	縣市	鄉鎮	動物別	FAT 檢測結果	確診日期註1
15	9月20日	臺中市	不詳	蝙蝠	(-)	9月26日
16	9月20日	高雄市	大樹區	蝙蝠	(-)	9月26日
17	9月20日	高雄市	大樹區	蝙蝠	(-)	9月26日
18	9月20日	高雄市	大樹區	蝙蝠	(-)	9月26日
19	9月20日	花蓮縣	花蓮市	蝙蝠	(-)	9月26日
20	9月23日	南投縣	鹿谷鄉	蝙蝠	(-)	9月26日
21	9月2日	苗栗縣	泰安鄉	穿山甲	(-)	9月30日
22	9月5日	彰化縣	社頭鄉	白鼻心	(-)	9月12日
23	9月4日	南投縣	中寮鄉	石虎	(-)	9月12日
24	9月16日	臺中市	和平區	白鼻心	(-)	9月18日
25	9月17日	臺南市	東山區	食蟹獾	(-)	9月18日
26	9月17日	屏東縣	潮州鄉	白鼻心	(-)	9月18日
27	9月10日	臺北市	信義區	白鼻心	(-)	9月20日
28	9月23日	苗栗縣	三義鄉	石虎	(-)	9月26日

註1：依據畜衛所、興大及屏科大通報檢驗結果統計。

108年9月30日野生動物狂犬病監測列表

序號	送檢日期	縣市	鄉鎮	動物別	FAT 檢測結果	確診日期註1
29	9月25日	屏東縣	恆春鎮	白鼻心	(-)	9月26日
30	9月5日	基隆市	安樂區	鼬獾	(-)	9月30日
31	9月12日	基隆市	暖暖區	白鼻心	(-)	9月30日
32	8月30日	宜蘭縣	五結鄉	白鼻心	(-)	9月30日
33	9月11日	新竹縣	芎林鄉	鼬獾	(-)	9月30日
34	9月24日	新竹縣	新豐鄉	白鼻心	(-)	9月30日
35	9月3日	苗栗縣	公館鄉	白鼻心	(-)	9月30日
36	9月3日	苗栗縣	大湖鄉	食蟹獾	(-)	9月30日
37	9月2日	臺中市	和平區	食蟹獾	(-)	9月30日

註1：依據畜衛所、興大及屏科大通報檢驗結果統計。

108年9月30日野生動物狂犬病監測列表

序號	送檢日期	縣市	鄉鎮	動物別	FAT 檢測結果	確診日期註1
38	9月5日	屏東縣	恆春鎮	鼬獾	(+)	9月12日
39	9月6日	南投縣	國姓鄉	鼬獾	(+)	9月12日
40	9月16日	南投縣	仁愛鄉	鼬獾	(+)	9月18日
41	9月16日	高雄市	桃源區	鼬獾	(+)	9月18日
42	9月18日	花蓮縣	壽豐鄉	鼬獾	(+)	9月26日
43	9月19日	南投縣	仁愛鄉	鼬獾	(+)	9月26日
44	9月24日	臺東縣	東河鄉	鼬獾	(+)	9月26日

註1：依據畜衛所、興大及屏科大通報檢驗結果統計。



108年9月30日犬貓狂犬病監測列表

序號	送檢日期	縣市	動物別	FAT 檢測結果	確診日期註1
1	8月28日	花蓮縣	犬	(-)	9月5日
2	8月28日	金門縣	犬	(-)	9月5日
3	9月4日	臺中市	犬	(-)	9月12日
4	9月4日	臺中市	犬	(-)	9月12日
5	9月4日	臺中市	犬	(-)	9月12日
6	9月4日	臺中市	犬	(-)	9月12日
7	9月4日	臺中市	犬	(-)	9月12日
8	9月4日	臺中市	犬	(-)	9月12日
9	9月4日	臺中市	犬	(-)	9月12日
10	9月4日	臺中市	犬	(-)	9月12日
11	9月4日	臺中市	犬	(-)	9月12日
12	9月4日	臺中市	犬	(-)	9月12日
13	9月4日	花蓮縣	犬	(-)	9月12日
14	9月9日	花蓮縣	犬	(-)	9月12日

註1：依據畜衛所、興大及屏科大通報檢驗結果統計。

108年9月30日犬貓狂犬病監測列表

序號	送檢日期	縣市	動物別	FAT 檢測結果	確診日期註1
15	9月9日	花蓮縣	犬	(-)	9月12日
16	9月9日	花蓮縣	犬	(-)	9月12日
17	9月9日	花蓮縣	犬	(-)	9月12日
18	9月10日	嘉義市	犬	(-)	9月12日
19	9月10日	嘉義市	犬	(-)	9月12日
20	9月11日	澎湖縣	犬	(-)	9月18日
21	9月16日	臺南市	犬	(-)	9月18日
22	9月16日	臺南市	犬	(-)	9月18日
23	9月16日	臺南市	犬	(-)	9月18日
24	9月16日	臺南市	犬	(-)	9月18日
25	9月16日	臺南市	貓	(-)	9月18日
26	9月16日	臺南市	貓	(-)	9月18日
27	9月16日	臺南市	貓	(-)	9月18日
28	9月17日	桃園市	犬	(-)	9月18日

註1：依據畜衛所、興大及屏科大通報檢驗結果統計。

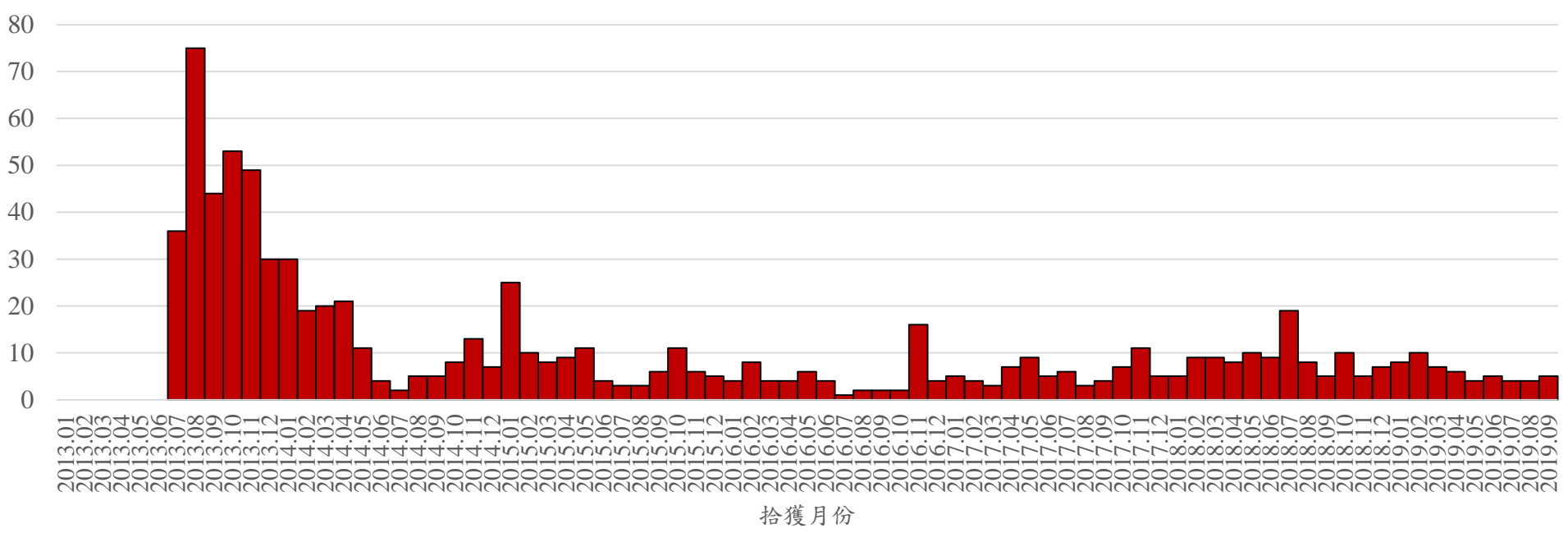
108年9月30日犬貓狂犬病監測列表

序號	送檢日期	縣市	動物別	FAT 檢測結果	確診日期註1
29	9月17日	桃園市	犬	(-)	9月18日

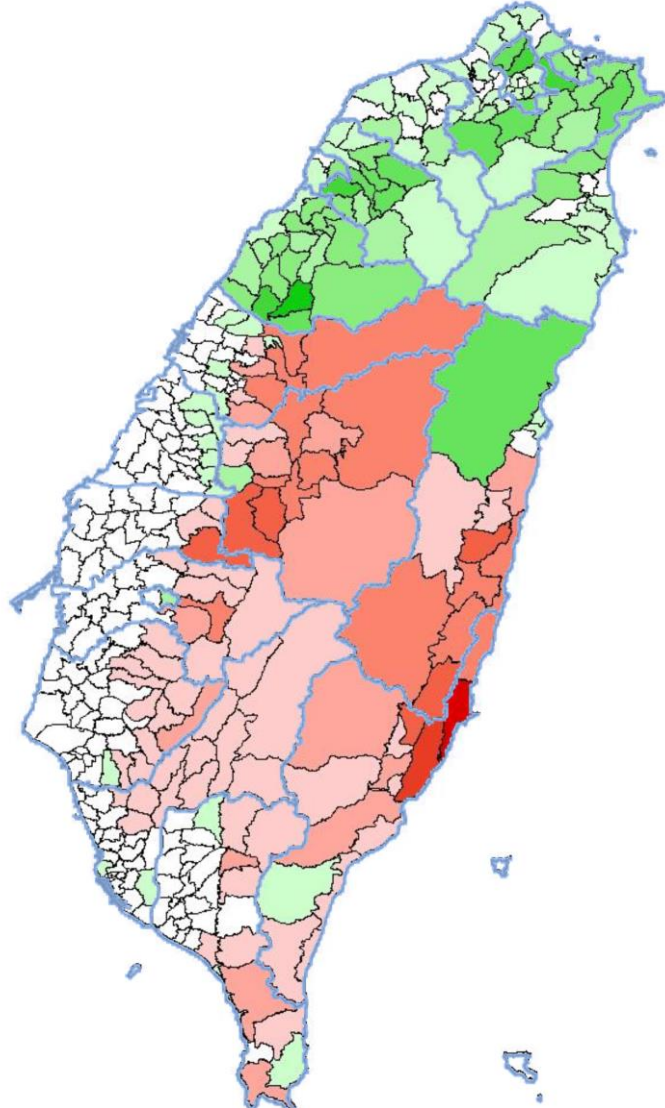
註1：依據畜衛所、興大及屏科大通報檢驗結果統計。



2013年-2019年9月狂犬病陽性案例流行曲線圖



2013年-2019年9月狂犬病陽性案例鄉鎮涵蓋9縣市84鄉鎮



- 檢出狂犬病陽性案例累積數
- 檢出陰性鼬獾案例累積數
- 無檢驗資料(鼬獾)

➤ 狂犬病陽性案例累積數

- ≤5
- 5 ~ <10
- 10 ~ <20
- 20 ~ <40
- 40 ~ <80
- ≥80

➤ 陰性鼬獾案例累積數

- ≤5
- 5 ~ <10
- 10 ~ <20
- 20 ~ <30
- 30 ~ <40
- ≥40

102年迄今鮪獲送檢陽性率

年度	檢測件數	陽性數	陽性率
102	831	276	33%
103	243	147	60%
104	204	88	43%
105	138	42	30%
106	236	70	30%
107	282	110	39%
108 (1-9月)	140	57	41%

102年迄今通報確診狂犬病鼬獾抓咬傷人案件共67件

縣市別	案件數	鄉鎮
臺中市	2	東勢*1、和平*1
南投縣	11	仁愛*1、水里*3、竹山*3、埔里*1、鹿谷*2、中寮*1
雲林縣	1	古坑*1
嘉義縣	9	竹崎*1、梅山*2、中埔*2、大林*1、番路*3
臺南市	6	白河*2、東山*1、南化*1、關廟*2
高雄市	3	杉林*1、六龜*1、旗山*1
屏東縣	5	牡丹*1、恆春*1、獅子*2、瑪家*1
花蓮縣	15	玉里*2、光復*6、卓溪*2、富里*2、瑞穗*1、豐濱*2
臺東縣	15	成功*5、池上*3、卑南*1、東河*5、鹿野*1



食肉目野生動物咬傷人動物類別統計表 更新日期：108年9月30日

動物別	狂犬病			合計
	陽性	陰性	未捕捉到	
鼬獾	67	7	5	79
白鼻心	0	6	3	9
雪貂	0	4	0	4
浣熊	0	1	0	1
合計	67	18	8	93

歷年食肉目野生動物咬傷人案件統計表

年度	陽性	陰性	未捕捉到	合計
102	9	4	0	13
103	12	2	0	14
104	4	4	0	8
105	9	2	2	13
106	13	2	5	20
107	15	2	0	17
108 (1-9月)	5	2	1	8
合計	67	18	8	93